

迈入云网安融合新时代

解读《SASE安全访问服务边缘白皮书》

演讲嘉宾：何国锋

嘉宾职务：CSA大中华区SASE工作组联席组长



“安全和风险管理领导者需要一套在云端交付的融合安全访问服务边缘解决方案 (SASE) 来推动实现这一转型。”

---Gartner 《网络安全的未来在云端》 2019.8

为什么？
是什么？
怎么做？
有啥用？

贡献单位：深信服科技股份有限公司、中国电信股份有限公司研究院、新华三技术有限公司、防特网信息科技（北京）有限公司（Fortinet）、绿盟科技集团股份有限公司、贵州白山云科技股份有限公司、北京启明星辰信息安全技术有限公司、杭州云缔盟科技有限公司、奇安信科技集团股份有限公司、杭州安恒信息技术股份有限公司、厦门服云信息科技有限公司、上海缔安科技股份有限公司、腾讯云计算（北京）有限责任公司、北森云计算有限公司

1. SASE 概述.....	6
1.1 SASE 背景.....	6
1.2 什么是 SASE.....	7
1.3 SASE 的核心能力概述.....	9
1.4 SASE 和 ZTE 的关系.....	12
1.5 SASE 发展现状及趋势.....	13
1.5.1 SASE 发展现状.....	13
1.5.2 SASE 发展趋势.....	14
2. SASE 核心技术.....	16
2.1 边缘计算.....	16
2.2 零信任网络访问.....	16
2.2.1 为什么需要 ZTNA.....	16
2.2.2 ZTNA 模型.....	18
2.3 网络即服务.....	20
2.3.1 网络接入服务.....	20
2.3.2 灵活组网服务.....	21
2.3.3 组网安全服务.....	22
2.3.4 基于应用的服务保障.....	22
2.3.5 统一监控和策略管理服务.....	23
2.4 安全即服务.....	24
2.4.1 企业员工安全访问互联网或外部应用.....	24
2.4.2 企业外部人员安全访问企业内部资源.....	26
2.4.3 企业内部人员安全访问企业内部资源.....	27
3. SASE 应用场景.....	29
3.1 连锁及加盟企业.....	29
3.2 跨地域分支机构.....	31
3.3 远程和移动办公.....	33
4. 总结.....	36

“安全和风险管理领导者需要一套在云端交付的融合安全访问服务边缘解决方案 (SASE) 来推动实现这一转型。”

---Gartner 《网络安全的未来在云端》 2019.8

为什么？
是什么？
怎么做？
有啥用？

白皮书下载链接：<https://c-csa.cn/research/results-detail/i-1753/>



《SASE安全访问服务边缘白皮书》由
CSA大中华区SASE工作组专家撰写

目录

CONTENTS

01

SASE概述

02

SASE产业现状和挑战

03

SASE应用场景

04

SASE展望

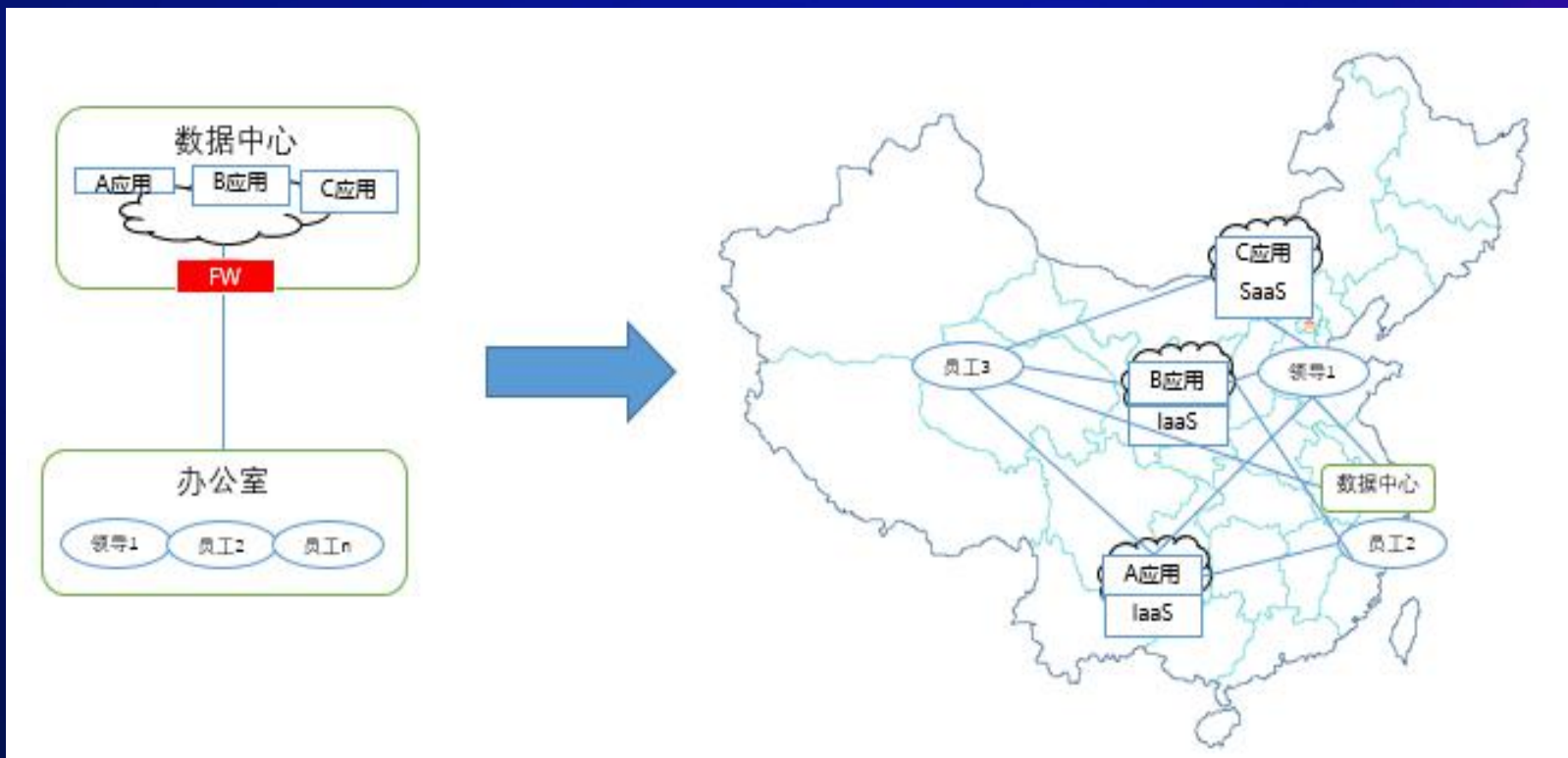
技术升级与数字化转型，推动企业安全服务演进

云化应用

远程办公

移动办公

连锁分布



数据中心不再是企业访问的中心

企业的物理边界消失

网络碎片化使安全管理复杂

SASE很好满足了分布式数字化的网络和安全服务

SASE（Secure Access Service Edge，安全访问服务边缘）作为一种新兴的服务架构，将广域网接入与网络安全服务结合，以身份为中心建立连接和服务，并进行持续风险信任评估。



SASE
管理平台

SASE 云基础设施

SASE
PoP（服务边缘）

SASE接入

SASE特点：以身份为中心，云原生、覆盖所有边缘、分布互联



网络和安全核心技术，共同构建SASE融合服务架构

边缘计算

边缘计算是云计算能力下沉的一种新型计算模式，就近为用户提供低延时和智能化的服务，满足不同行业对业务实施、融合、安全隐私保护等多方面的要求

零信任网络访问

零信任网络访问（ZTNA）是一种以数据为中心的全新边界，将访问实体身份作为访问控制的中心。

网络即服务

SASE架构具备基础网络连接能力，通过采用SD-WAN技术，实现终端、分支、总部、数据中心的数据互通、网络管理与应用加速

安全即服务

SASE架构将安全服务部署在边缘PoP点上，在用户接入的边缘就提供安全能力加载，提供全网低延时、安全的访问。
云化安全能力是关键

交付聚合的网络服务和安全服务，完成结构化转变

云原生
架构能力

广泛覆盖的
边缘节点

统一
控制能力

零信任
访问能力

网络即服务
能力

安全即服务
能力

持续自适应
风险与信任评估

云网安融合
管理能力

SASE 降低用户门槛，提升访问体验

使用者：
方便易用
随时随地
性能提升
一致性体验

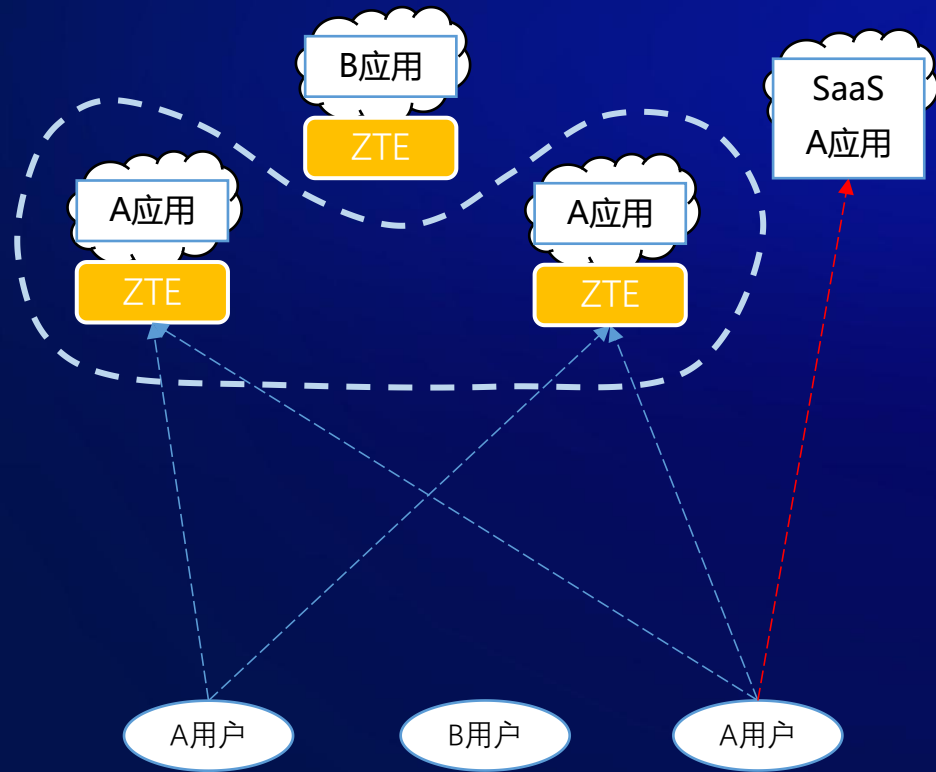
网安人员：
按需订阅
自动化策略下发
降低技能要求

企业：
集约管理
统一策略
流量均衡
减少TCO

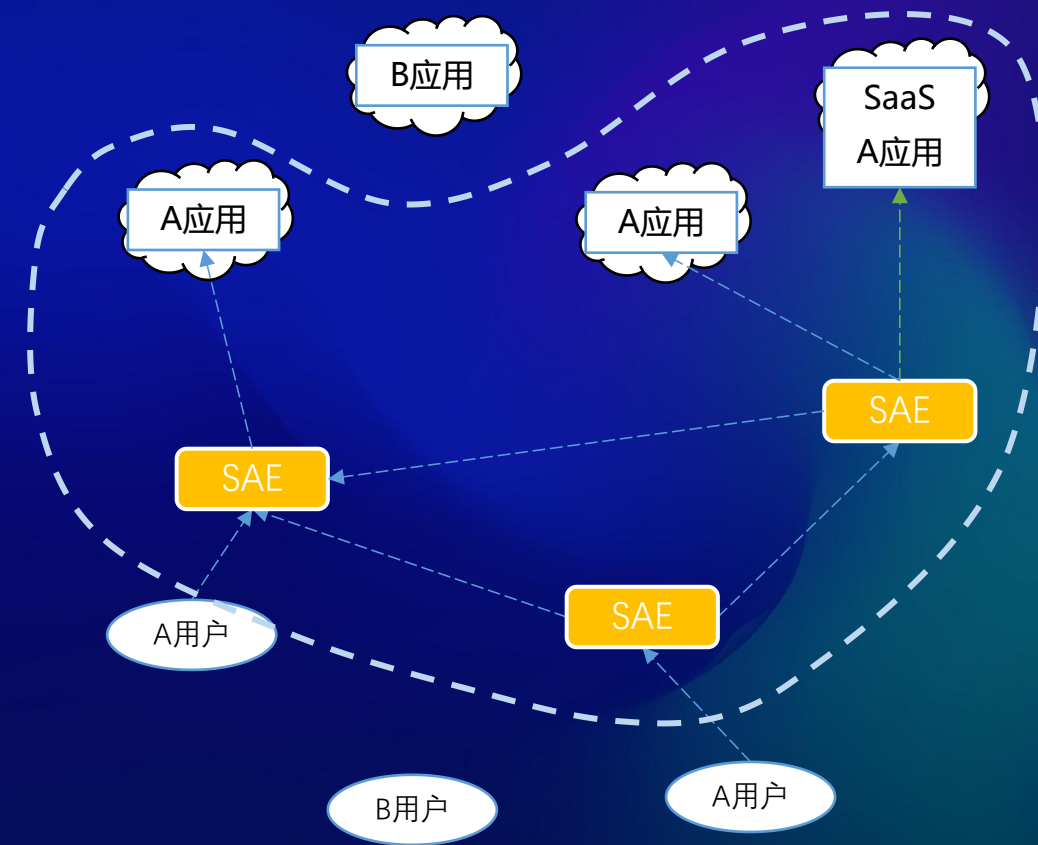
安全性：
网络隐藏
数据安全
持续评估
策略全覆盖

ZTE和SASE

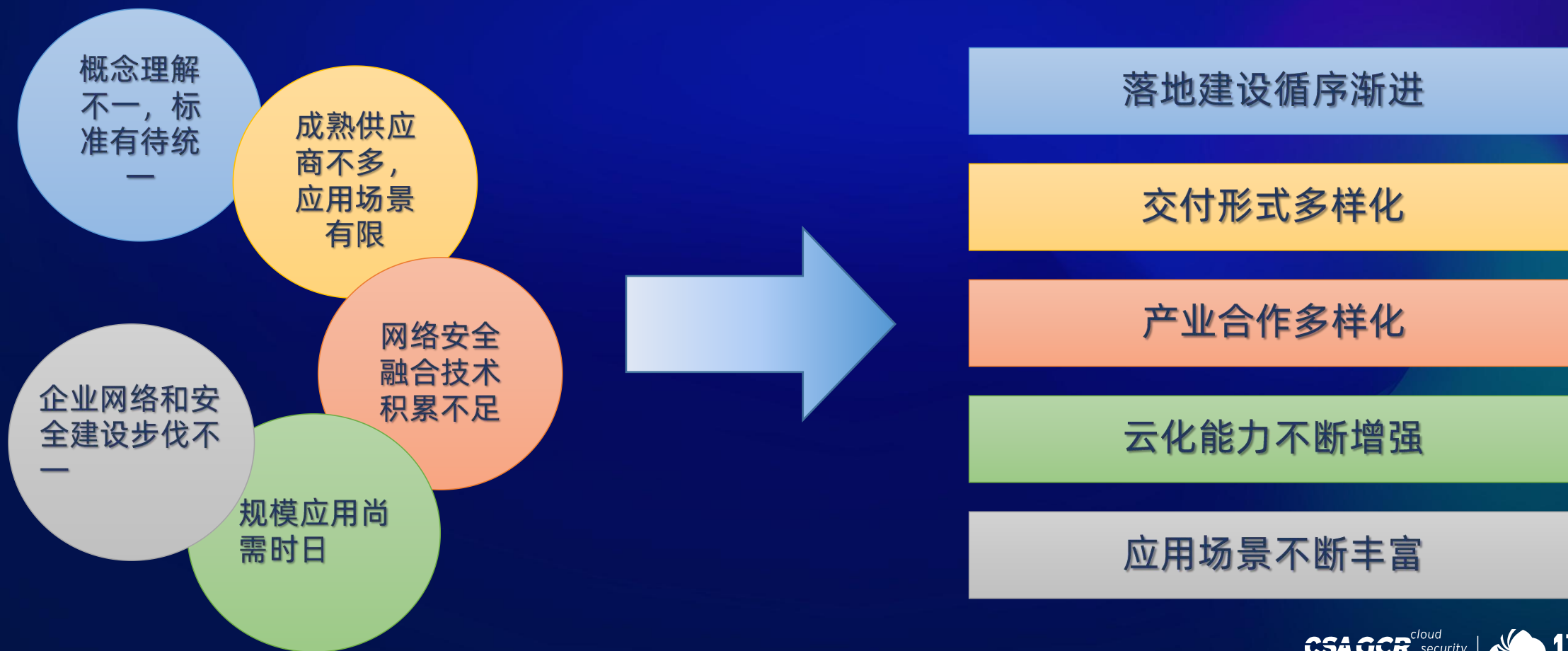
- ZTE, 贴近应用部署, 构建**应用的逻辑边界**



- SASE网关SAE, 贴近用户部署, 构建**企业的逻辑边界**



SASE引起高度关注，本土发展与技术积累仍需探索



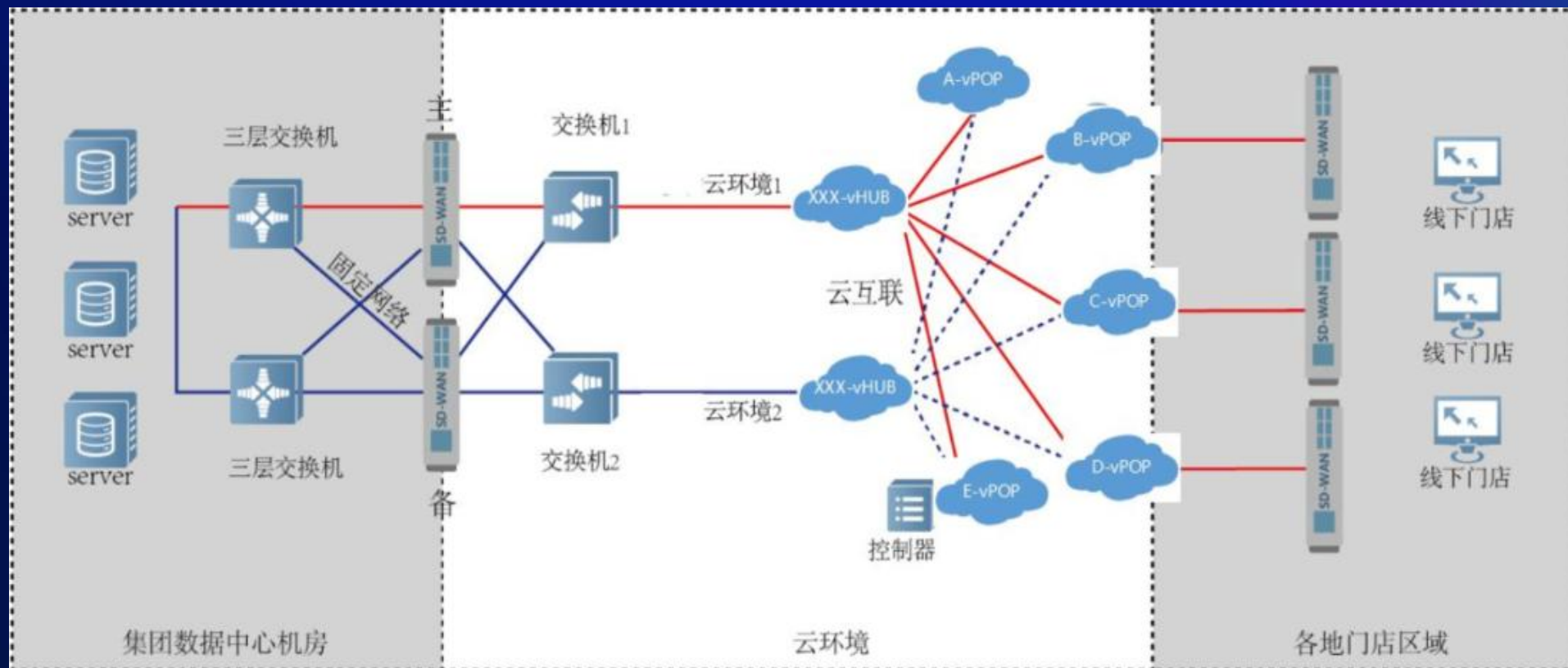
场景一 连锁及加盟企业

用户需求

- 降低WAN成本。
- 简化运维
- 防范业务暴露、数据泄露、网络攻击等安全风险。

方案优势

- 全网冗余、确保业务连续性：
- 集中控制，简化运维：
- 增强安全，满足合规：
- 降低成本，提升效率：



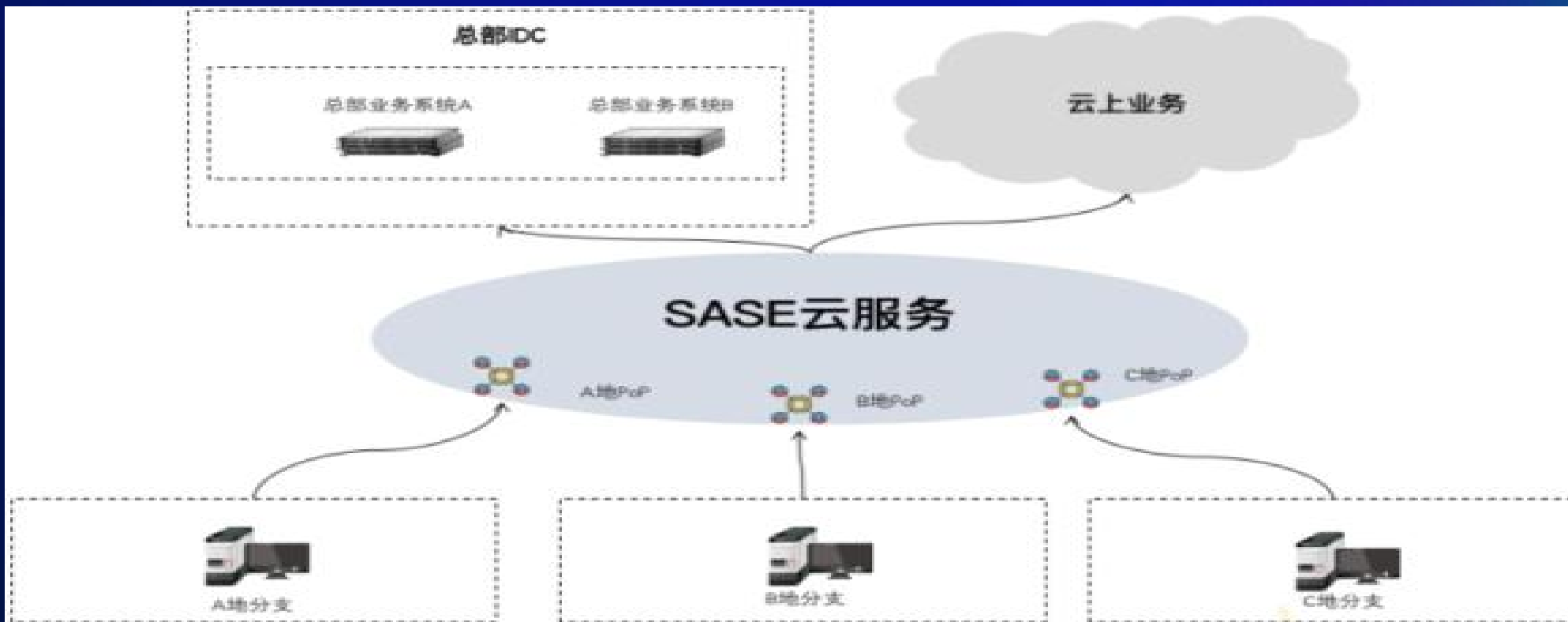
场景二 跨地域分支机构

用户需求

- 分支访问总部、公有云资源，并保证通信数据的安全性
- 新分支无缝扩展，降低网络建设和运维成本
- 分支用户终端的安全管理
- 跨国企业还需考虑全球网络的访问延迟问题

方案优势

- 近源PoP点接入，优化链路效率
- 零信任终端管控，保障访问安全
- 基于互联网接入，降低链路成本
- 云服务交付模式，增加可拓展性



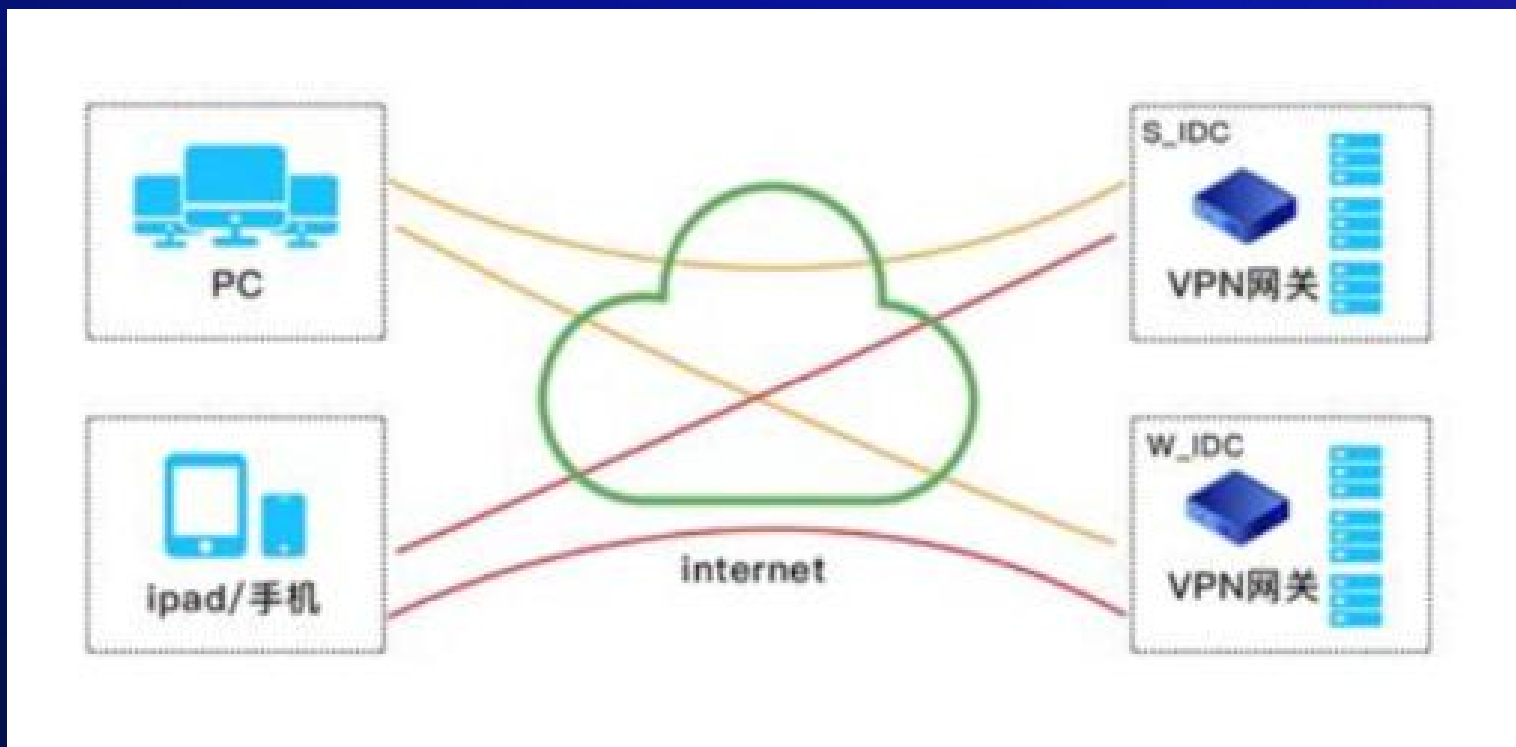
场景三 远程办公和移动办公

用户需求

- 移动用户随时随地能够访问到总部，保障用户体验
- 用户访问总部或公有云资源时的通信安全
- 新用户快速开通
- 降低网络和运维成本

方案优势

- 用户就近接入PoP点，保障用户体验
- PoP点网络安全服务，保障上网安全
- 一致的用户安全管理，减少维护成本
- 零信任安全终端管理，保障访问安全
- 云服务交付模式，支持更高的可拓展性



SASE的未来

技术发展

SASE与新技术融合高效服务

人工智能结合SASE，进行网络智能运维；
基于安全大数据，进行安全事件分析检测；
SASE结合新技术，拓展新的安全服务场景

产业生态

SASE将极大改变产业业态

第一，促使网络厂商和安全厂商的融合；
第二，云网运营商向云网安运营商的转型；
第三，安全产商的研发重点转向云化服务；
第四，企业安全从业者的能力需求将大大降低，安全左移。

市场规模

SASE市场前景可期

Gartner预测，到2024年，SASE的市场规模将从19亿（2019年）攀升至110亿美元。届时，至少40%的企业有明确战略采用SASE。
随着新的网络、安全、云服务需求产生，SASE必将蓬勃发展。

THANKS